

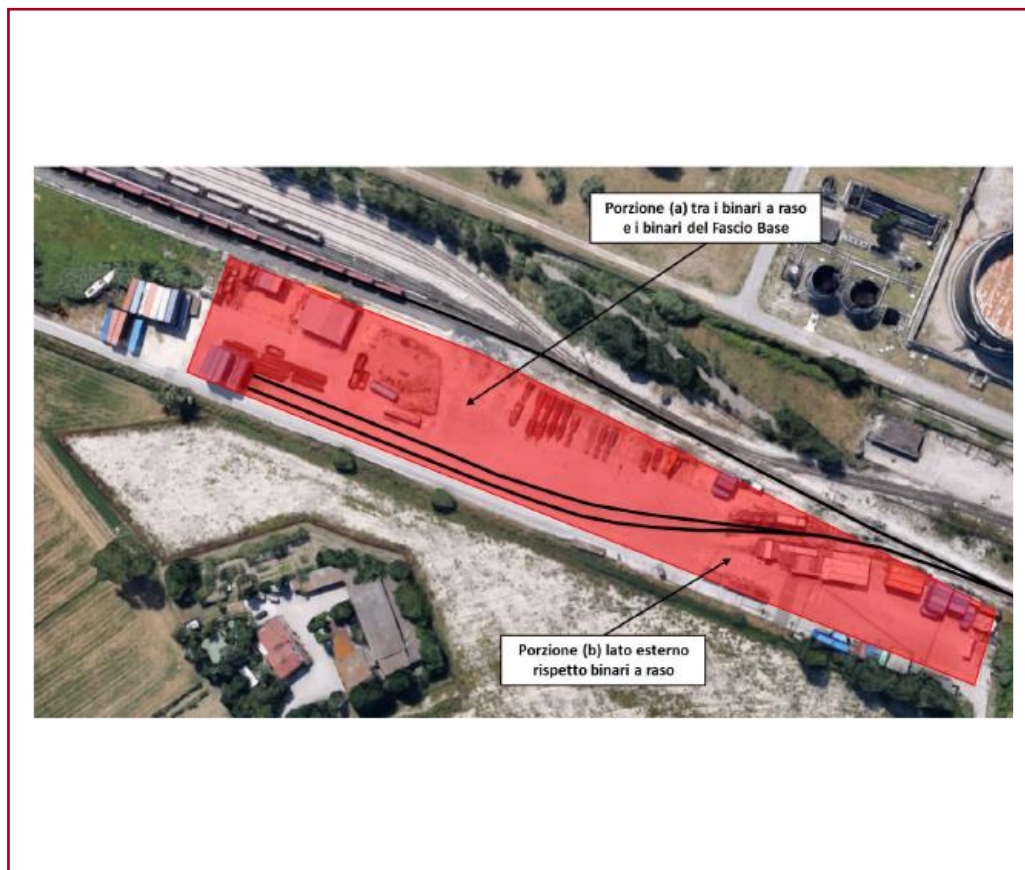
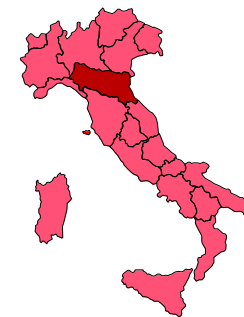
# Aree Attrezzate con procedure di gara già espletate

Prospetto Informativo Rete 2024 - Par. 2.6



# Aree Attrezzate con procedure di gara già espletate

Ravenna (RA)

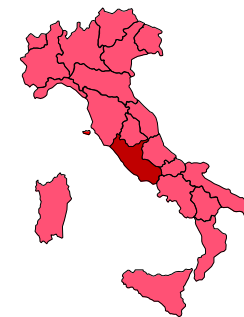


<b>SUPERFICIE [MQ]</b>		<b>11500</b>
<b>ACCESSO STRADALE</b>		sì
<b>BINARI</b>	<b>Numero</b>	2
	<b>Lung. Max [m]</b>	150
<b>UTENZE</b>	<b>Idriche</b>	no
	<b>Elettriche</b>	sì
<b>FUNZIONE</b>		Carico/scarico merci

Note: Scadenza bando 10/07/2018, area non assegnata  
Disponibile a richiesta

# Aree Attrezzate con procedure di gara già espletate

## Roma Smistamento (RM)

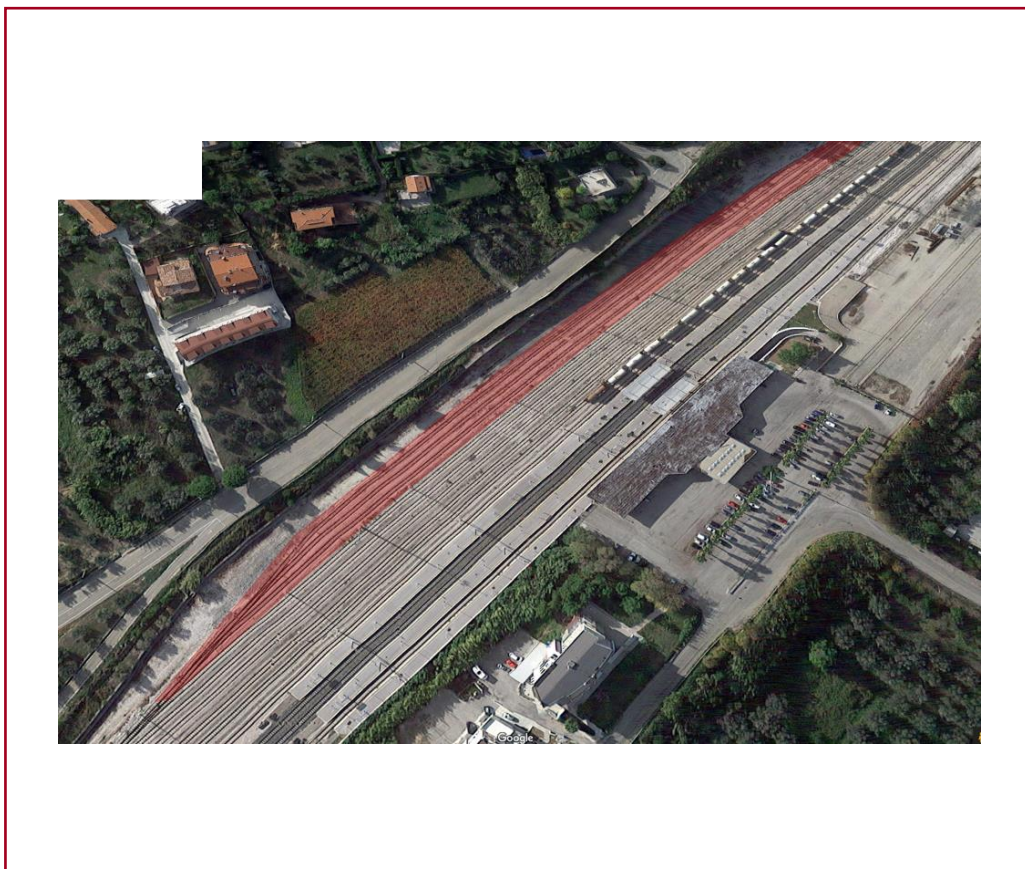
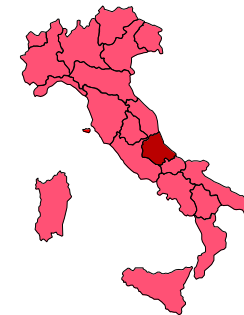


<b>SUPERFICIE [MQ]</b>		<b>9000</b>
<b>ACCESSO STRADALE</b>		no
<b>BINARI</b>	<b>Numero</b>	3
	<b>Lung. Max [m]</b>	654
<b>UTENZE</b>	<b>Idriche</b>	no
	<b>Elettriche</b>	no
<b>FUNZIONE</b>		Composizione/scomposizione, sosta, ricovero e deposito di materiale rotabile

Note: Scadenza bando 10/07/2018, area non assegnata  
Disponibile a richiesta

# Aree Attrezzate con procedure di gara già espletate

Vasto San Salvo (CH)

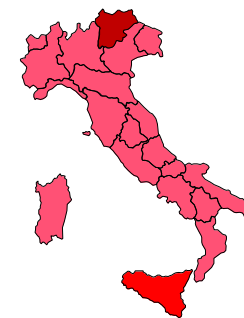


<b>SUPERFICIE [MQ]</b>		<b>16000</b>
<b>ACCESSO STRADALE</b>		sì
<b>BINARI</b>	<b>Numero</b>	3
	<b>Lung. Max [m]</b>	200
<b>UTENZE</b>	<b>Idriche</b>	no
	<b>Elettriche</b>	no
<b>FUNZIONE</b>		Carico/scarico merci; sosta e ricovero di materiale rotabile

Note: Scadenza bando 19/07/2019, area non assegnata  
Disponibile a richiesta

# Aree attrezzate individuate

Bolzano



Note: Binari Fascio Siberia e PCM

<b>SUPERFICIE [MQ]</b>		<b>16.500</b>
<b>ACCESSO STRADALE</b>		si
<b>BINARI</b>	<b>Numero</b>	2 - 4
	<b>Lung. Max [m]</b>	400
<b>UTENZE</b>	<b>Idriche</b>	no
	<b>Elettriche</b>	no
<b>FUNZIONE</b>		carico/scarico

Note: Scadenza bando 30/11/2023, area non assegnata