

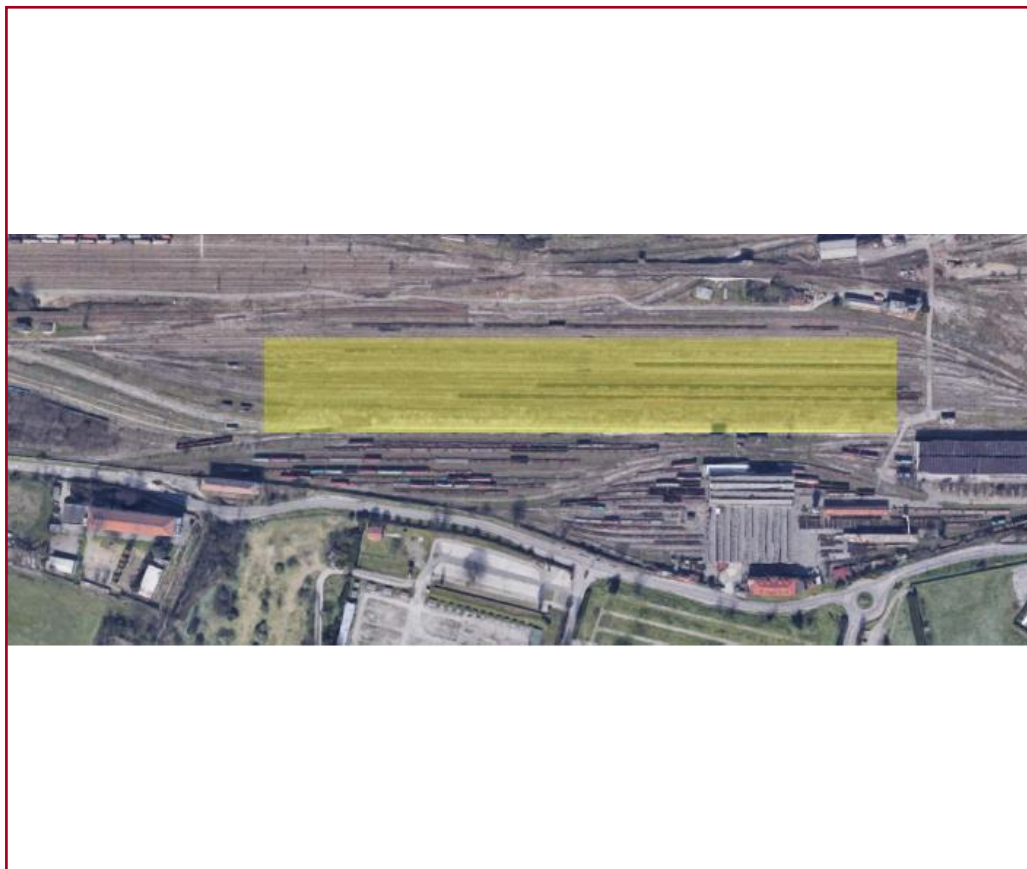
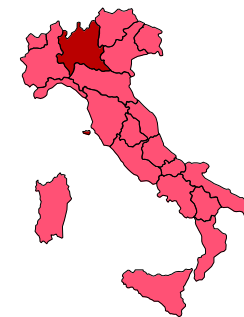
Aree Attrezzate individuate

Prospetto Informativo Rete 2024 - Par. 2.6



Aree attrezzate individuate

Milano Smistamento (MI)

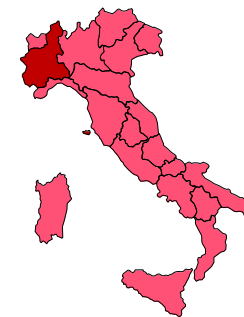


SUPERFICIE [MQ]		42000
ACCESSO STRADALE		no
BINARI	Numero	15
	Lung. Max [m]	650
UTENZE	Idriche	si
	Elettriche	si
FUNZIONE		sosta e composizione

Note: Fascio Partenze Sud

Aree attrezzate individuate

Mondovì (CN)

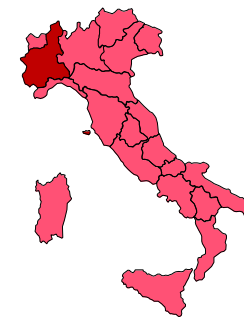


SUPERFICIE [MQ]		16700
ACCESSO STRADALE		Sì
BINARI	Numero	1
	Lung. Max [m]	400
UTENZE	Idriche	No
	Elettriche	No
FUNZIONE		Carico/scarico (*)

(*) binario adiacente al Piano caricatore esistente

Aree attrezzate individuate

Leseugno (CN)

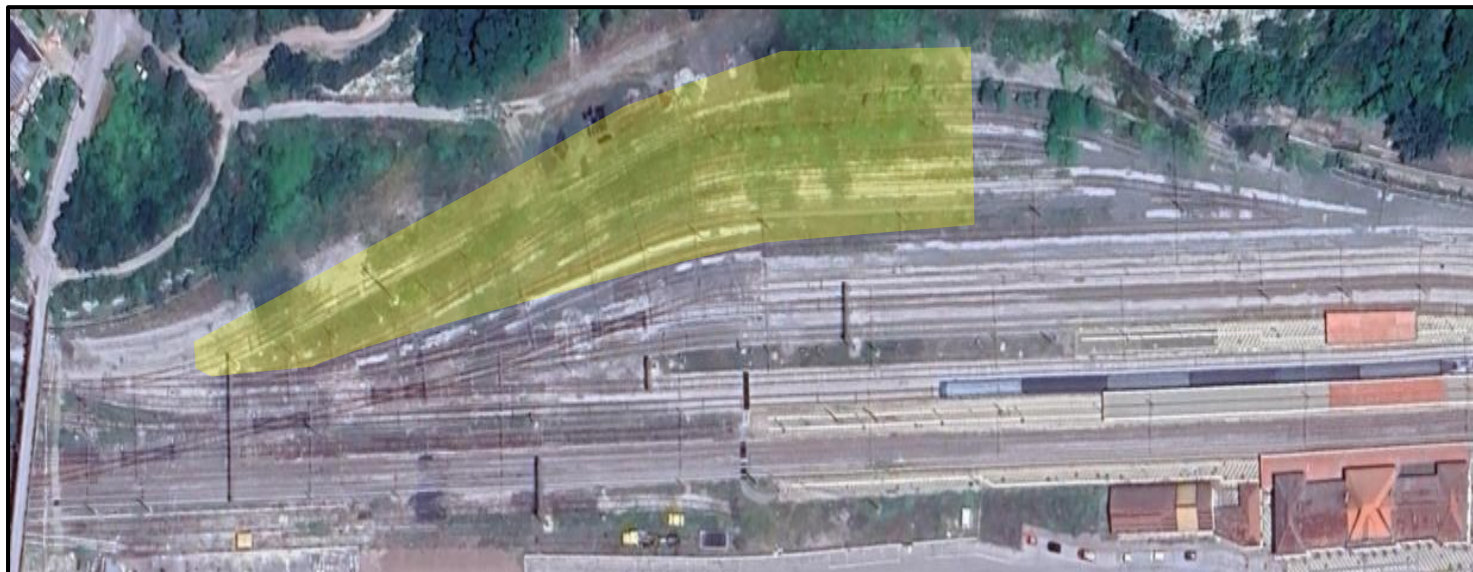
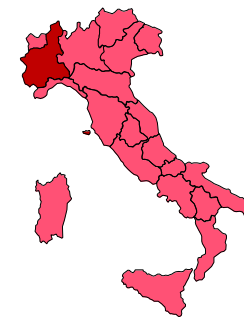


SUPERFICIE [MQ]		10400
ACCESSO STRADALE		Sì
BINARI	Numero	2 tronchi + asta di manovra
	Lung. Max [m]	Bin. tronchi: 120 m Asta: 500 m
UTENZE	Idriche	no
	Elettriche	no
FUNZIONE		Carico/scarico (*)

(*) binari adiacenti al Piano caricatore esistente

Aree attrezzate individuate

Ceva (CN)



SUPERFICIE [MQ]		8000
ACCESSO STRADALE		Sì
BINARI	Numero	1
	Lung. Max [m]	250
UTENZE	Idriche	no
	Elettriche	no
FUNZIONE		Carico/scarico

Aree attrezzate individuate

Vicenza

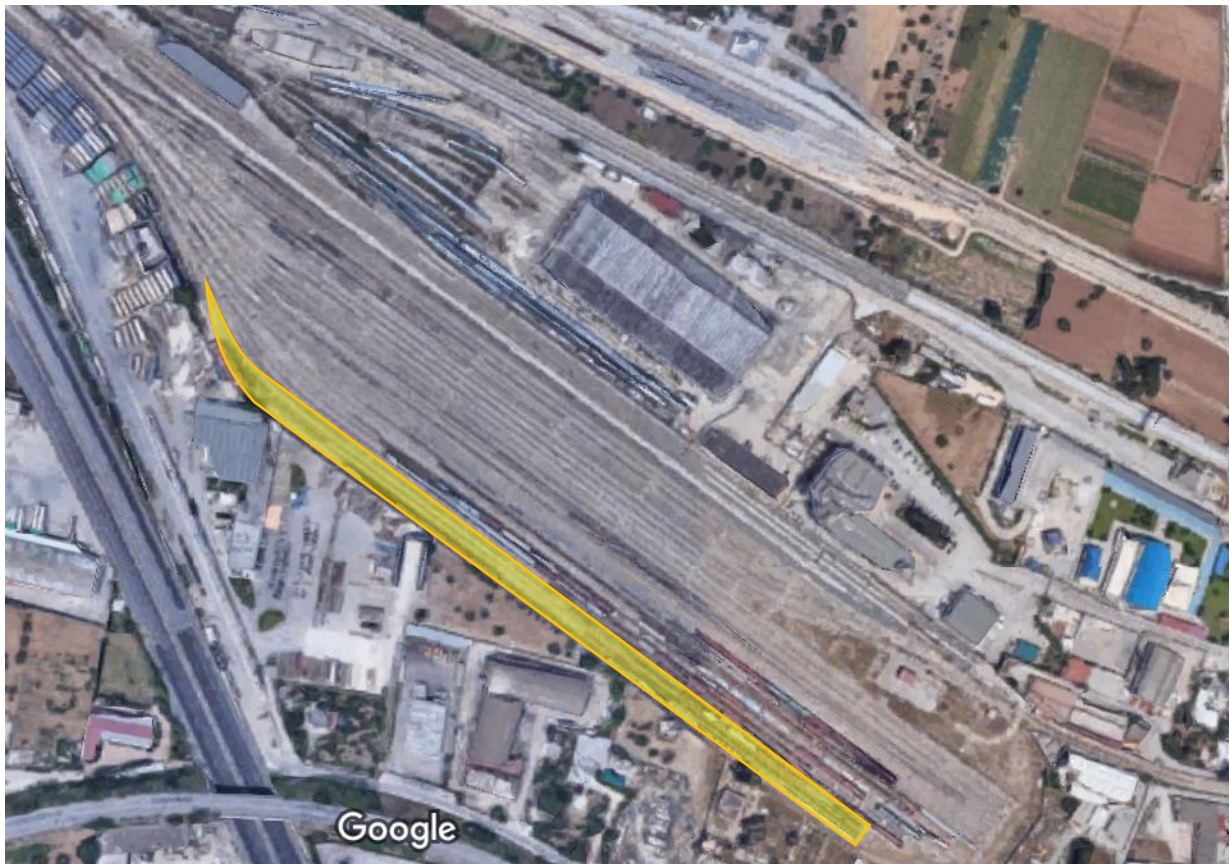
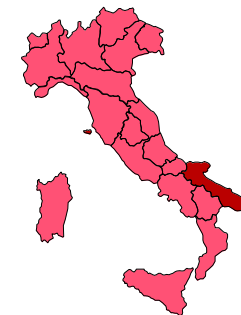


SUPERFICIE [MQ]		34427
ACCESSO STRADALE		si
BINARI	Numero	3
	Lung. Max [m]	450
UTENZE	Idriche	si
	Elettriche	si
FUNZIONE		carico/scarico

Area attualmente oggetto regolarizzazione catastale ed occupata con contratto di utilizzo in scadenza a gennaio 2026

Aree attrezzate individuate

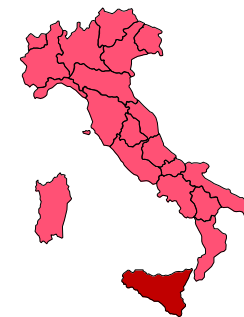
Bari Lamasinata (BA)



SUPERFICIE [MQ]		5700
ACCESSO STRADALE		no
BINARI	Numero	2
	Lung. Max [m]	445
UTENZE	Idriche	no
	Elettriche	no
FUNZIONE		Sosta

Aree attrezzate individuate

Cannizzaro



SUPERFICIE [MQ]		Ca 30.000
ACCESSO STRADALE		Si
BINARI	Numero	8
	Lungh. Max [mt]	430
UTENZE	Idriche	No
	Elettriche	no
FUNZIONE		Carico/scarico merci/ carrellamento

Note: Ex scalo RFI non utilizzato