

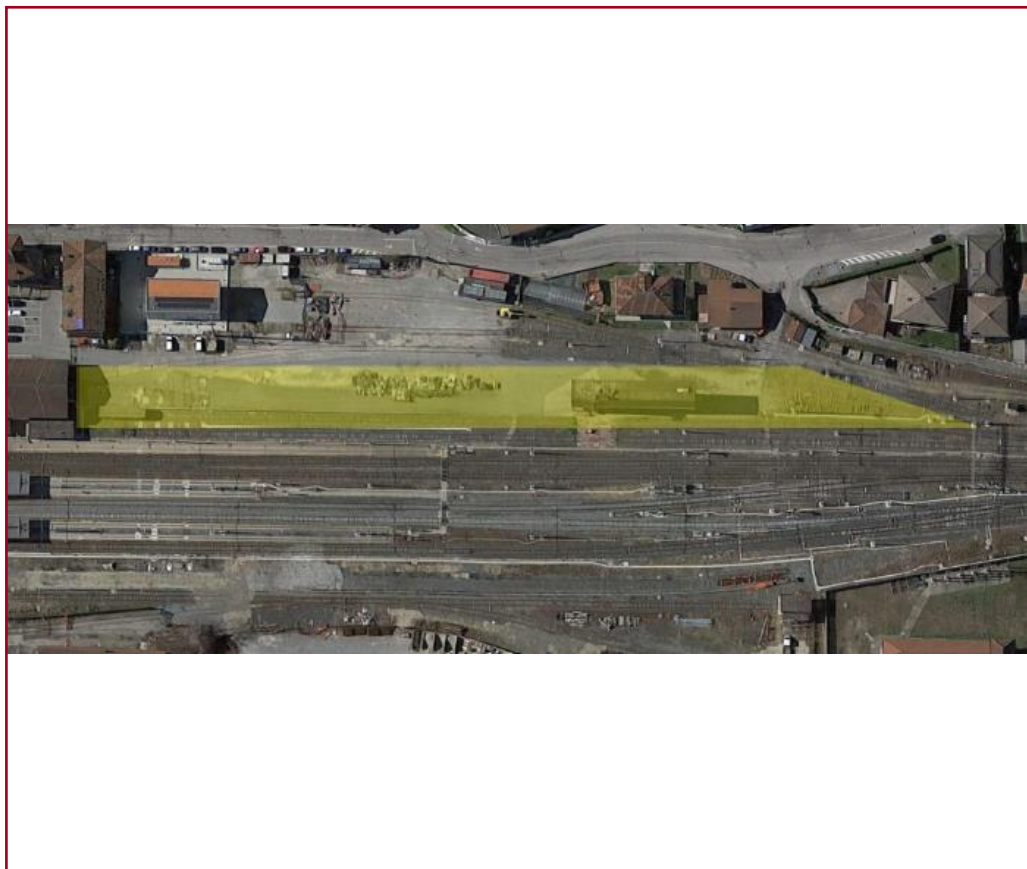
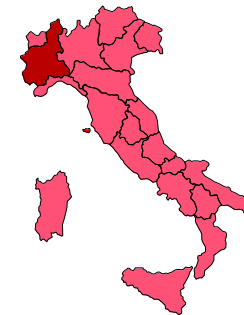
Impianti di servizio con previsione di dismissione/riconversione

Prospetto Informativo Rete 2024 – Par. 2.6



Impianti di servizio con previsione di dismissione/riconversione

Carmagnola (TO)



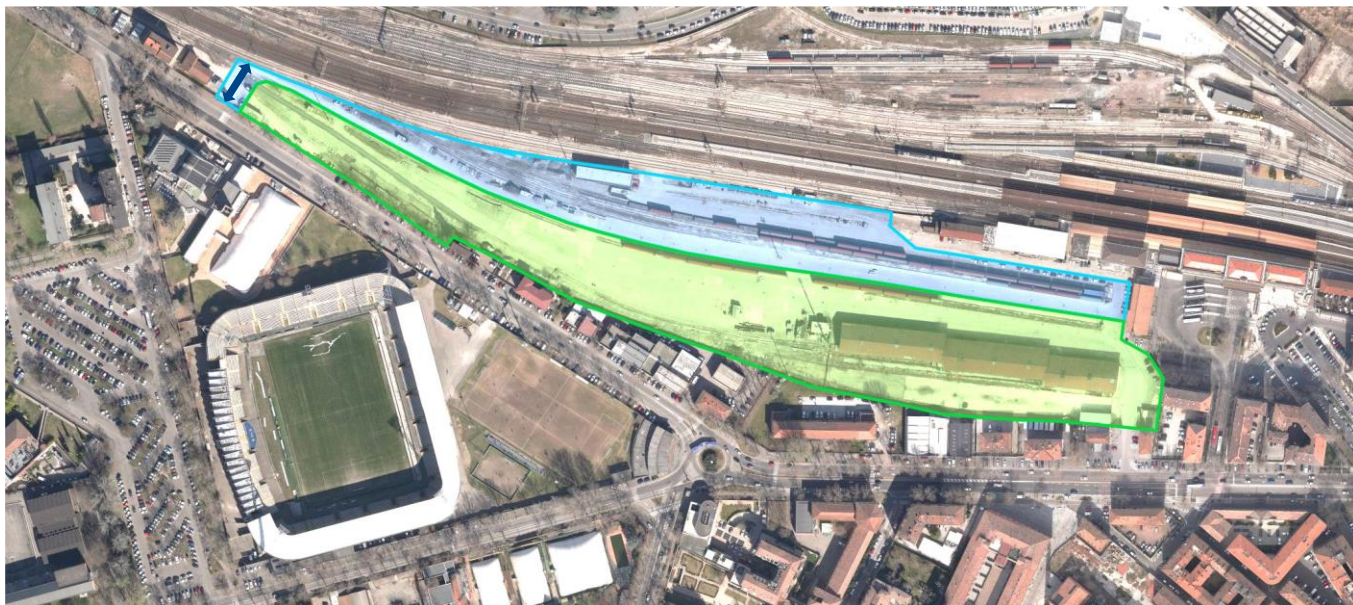
SUPERFICIE [MQ]		5000
ACCESSO STRADALE		si
BINARI	Numero	2
	Lung. Max [m]	270
UTENZE	Idriche	no
	Elettriche	si
FUNZIONE		scarico cereali

Note: ex punto determinato da dismettere dopo l'attivazione del nuovo raccordo e da destinare per attività legate alla manutenzione

Impianti di servizio con previsione di dismissione/riconversione



Modena



SUPERFICIE [MQ]		40000
ACCESSO STRADALE		sì
BINARI	Numero	6
	Lung. Max [m]	620
UTENZE	Idriche	no
	Elettriche	no
FUNZIONE		Carico/scarico merci; manutenzione rotabili

Note: Scalo RFI da dismettere nell'ambito dell'Accordo procedimentale per il trasporto delle merci nel bacino delle ceramiche nelle province di Modena e Reggio Emilia (1997) e del Protocollo d'Intesa per la valorizzazione e riqualificazione delle aree dello scalo merci e delle aree esterne della stazione di Modena e l'espansione del polo logistico di Marzaglia (2022).

Sono in corso interlocuzioni tra i sottoscrittori del Protocollo più recente per ridefinire le modalità di cessione dell'area.

Impianti di servizio con previsione di dismissione/riconversione



Faenza (RA)

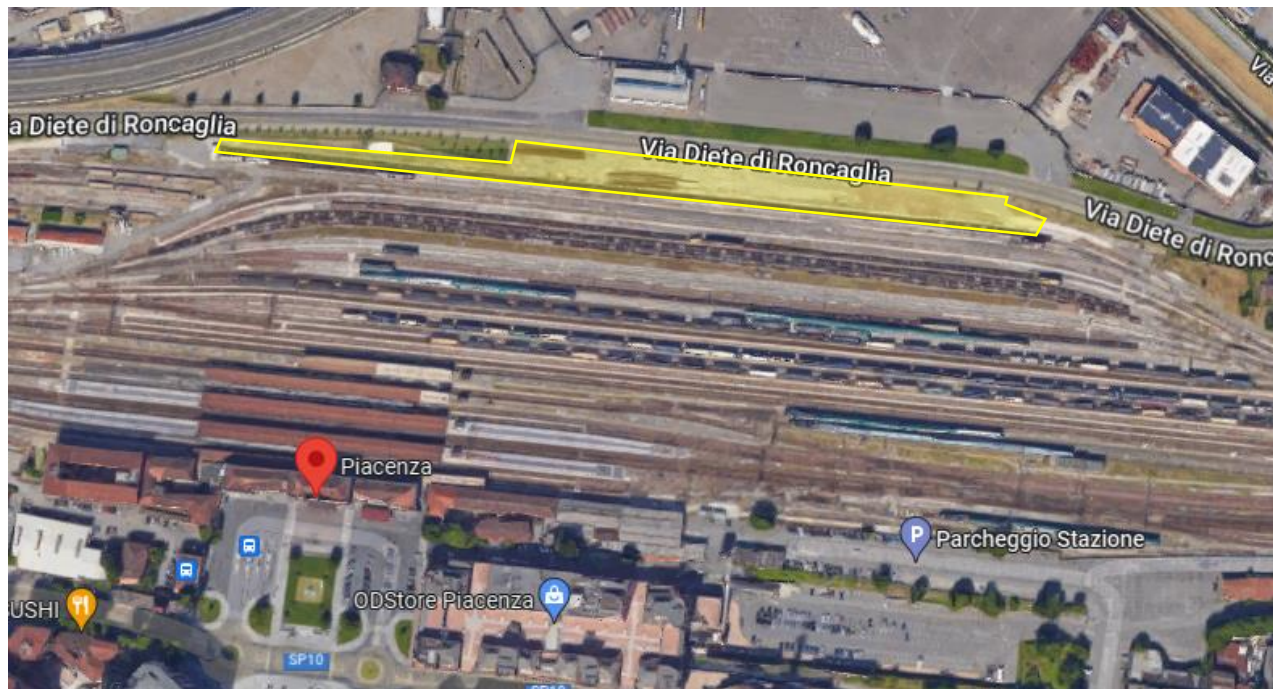


SUPERFICIE [MQ]		30000
ACCESSO STRADALE		sì
BINARI	Numero	7
	Lung. Max [m]	285
UTENZE	Idriche	no
	Elettriche	no
FUNZIONE		Carico/scarico merci; manutenzione rotabili

Note: Scalo RFI da dismettere ambito Protocollo di Intesa per la *Rigenerazione urbana e trasformazione delle aree dell'attuale scalo merci della stazione di Faenza*. Sottoscrittori: COMUNE DI FAENZA, FS SISTEMI URBANI, RFI, FS Spa (18/06/2020).

Impianti di servizio con previsione di dismissione/riconversione

Piacenza



SUPERFICIE [MQ]		7500
ACCESSO STRADALE		sì
BINARI	Numero	1
	Lung. Max [m]	430
UTENZE	Idriche	no
	Elettriche	no
FUNZIONE		Carico/scarico merci;

Note: Binario di Scalo RFI da dismettere ambito Protocollo d'Intesa *Polo Logistico del Ferro - Nodo intermodale di Piacenza*
 Sottoscrittori: MIMS, REGIONE EMILIA-ROMAGNA, COMUNE DI PIACENZA, RFI, FS Spa (30/11/2020).