

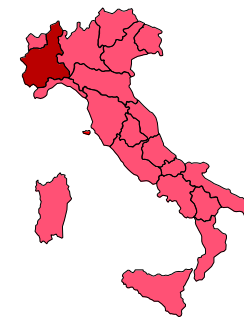
Are Attrezzate con procedure di gara già espletate

Prospetto Informativo Rete - Par. 2.6 (ex 3.8)



Aree Attrezzate con procedure di gara già espletate

Domo II (VB)

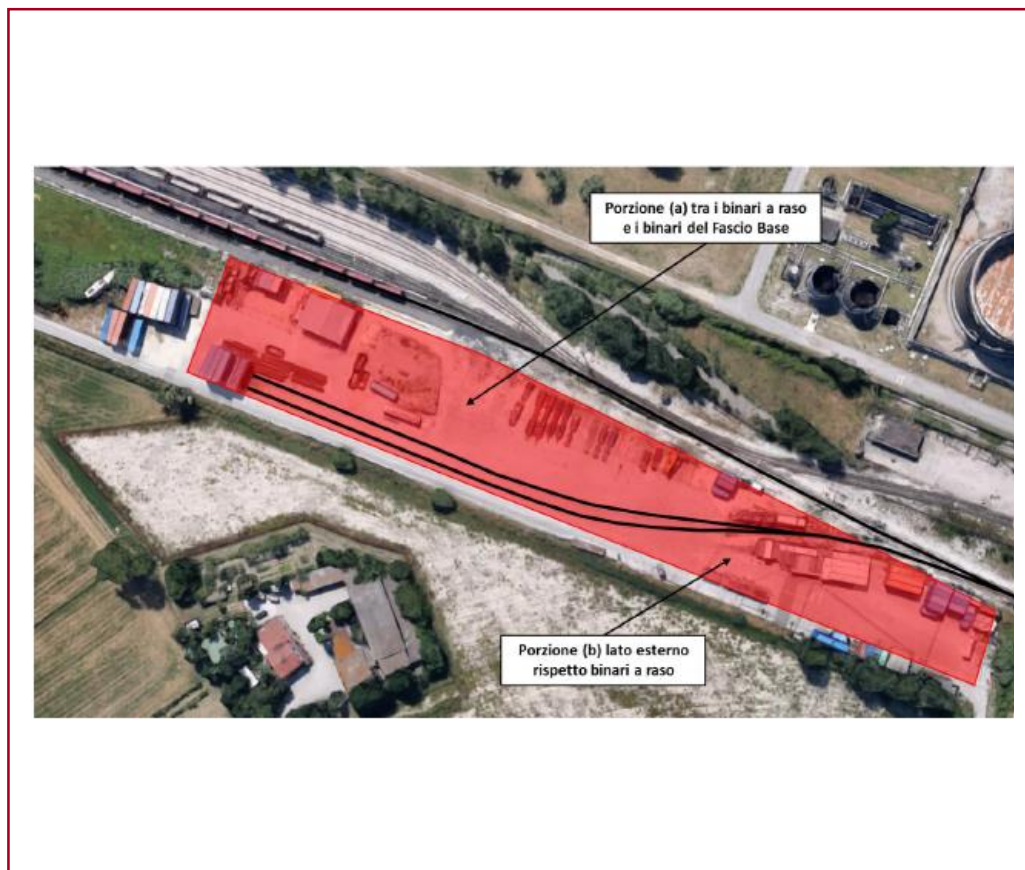
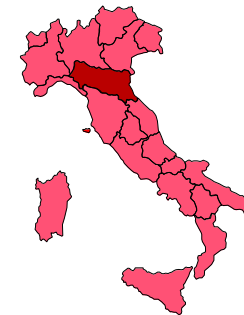


SUPERFICIE [MQ]		12500
ACCESSO STRADALE		si
BINARI	Numero	2
	Lung. Max [m]	50
UTENZE	Idriche	no
	Elettriche	no
FUNZIONE		manutenzione locomotori

Note: Scadenza bando 25/02/2021, area non assegnata.
Disponibile a richiesta

Aree Attrezzate con procedure di gara già espletate

Ravenna (RA)

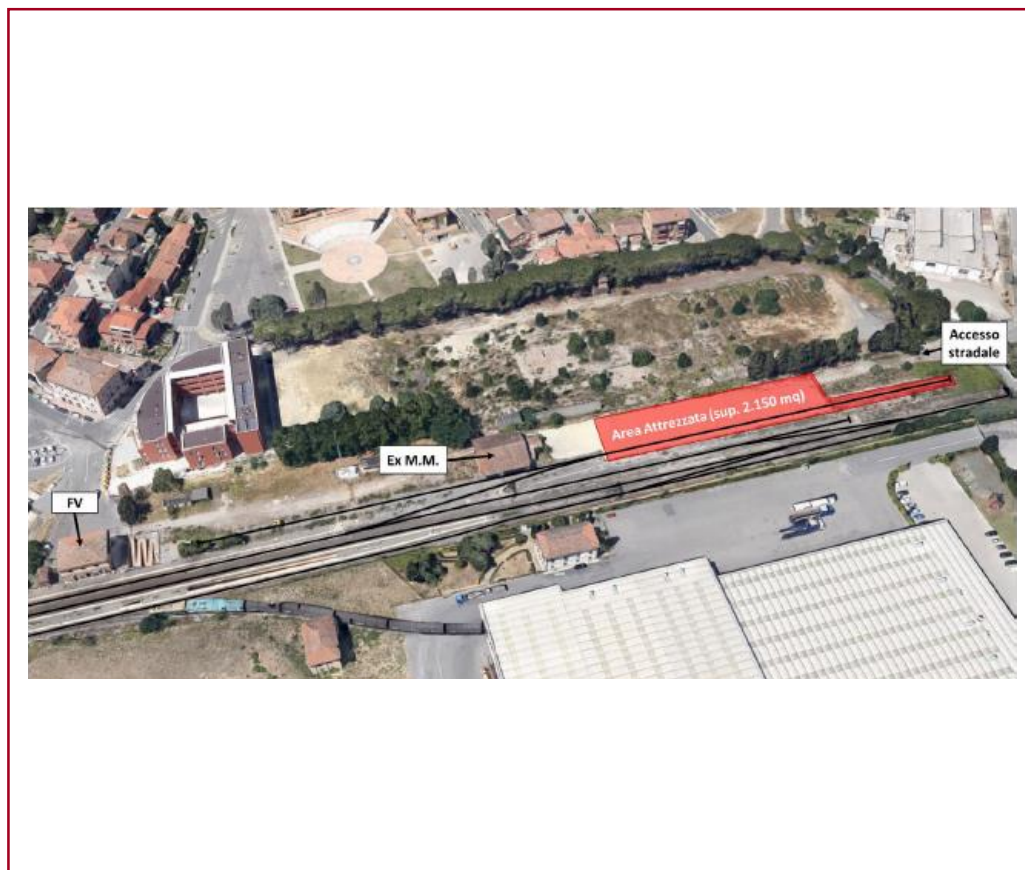
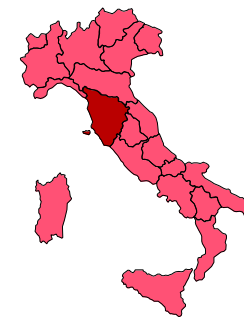


SUPERFICIE [MQ]		11500
ACCESSO STRADALE		sì
BINARI	Numero	2
	Lung. Max [m]	150
UTENZE	Idriche	no
	Elettriche	sì
FUNZIONE		Carico/scarico merci

Note: Scadenza bando 10/07/2018, area non assegnata
Disponibile a richiesta

Aree Attrezzate con procedure di gara già espletate

Castellina in Chianti (SI)

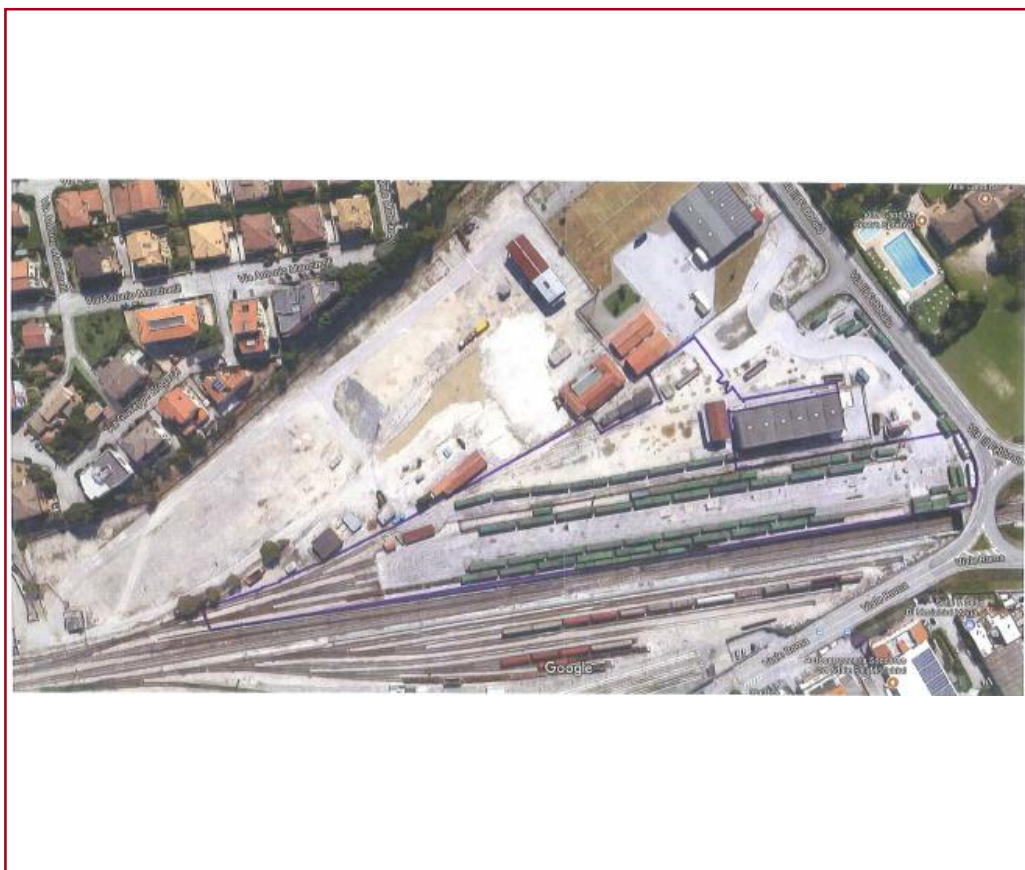
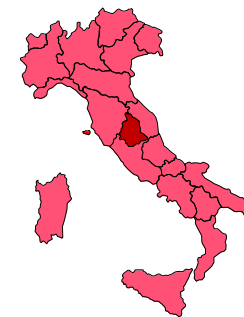


SUPERFICIE [MQ]		2150
ACCESSO STRADALE		sì
BINARI	Numero	1
	Lung. Max [m]	148
UTENZE	Idriche	no
	Elettriche	no
FUNZIONE		Carico/scarico merci

Note: Scadenza bando 10/07/2018, area non assegnata
Disponibile a richiesta

Aree Attrezzate con procedure di gara già espletate

Foligno, area n. 1 (PG)

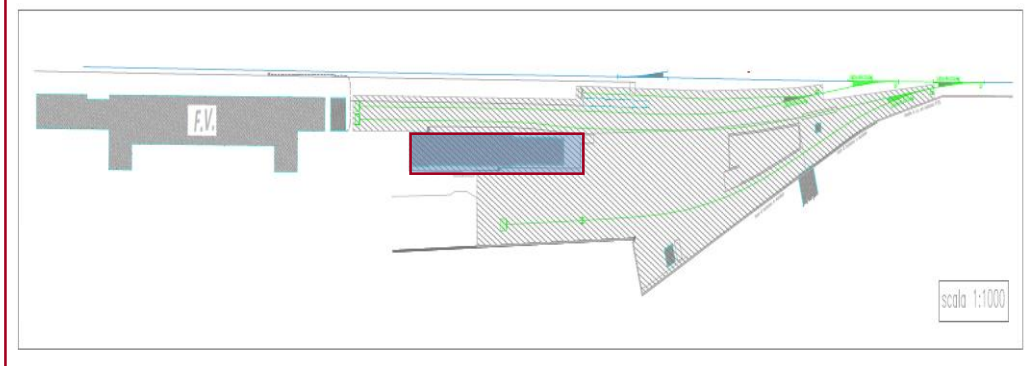
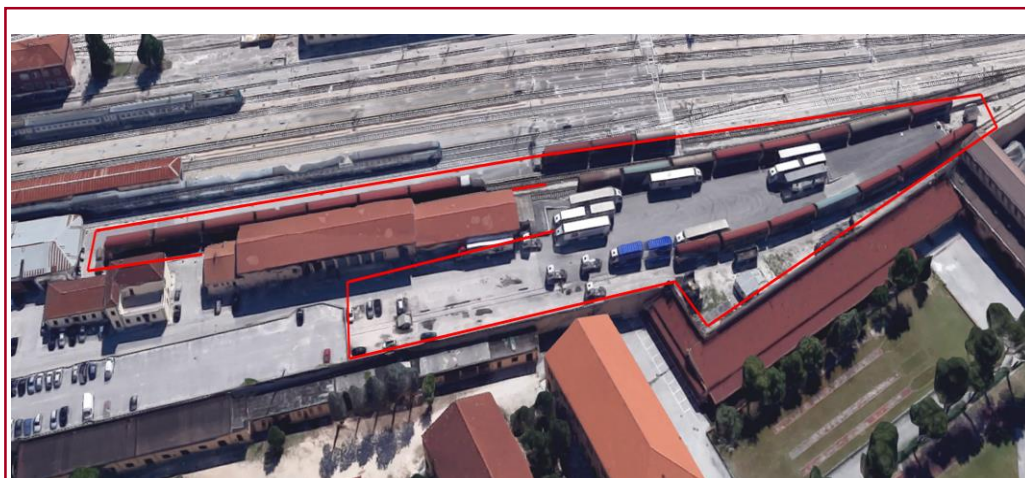
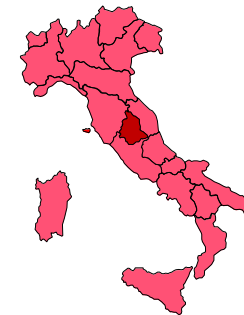


SUPERFICIE [MQ]		19450
ACCESSO STRADALE		sì
BINARI	Numero	4
	Lung. Max [m]	324
UTENZE	Idriche	no
	Elettriche	no
FUNZIONE		Composizione/scomposizione, sosta e ricovero di materiale rotabile

Note: Scadenza bando 10/07/2018, area non assegnata
Disponibile a richiesta

Aree Attrezzate con procedure di gara già espletate

Foligno, area n. 2 (PG)

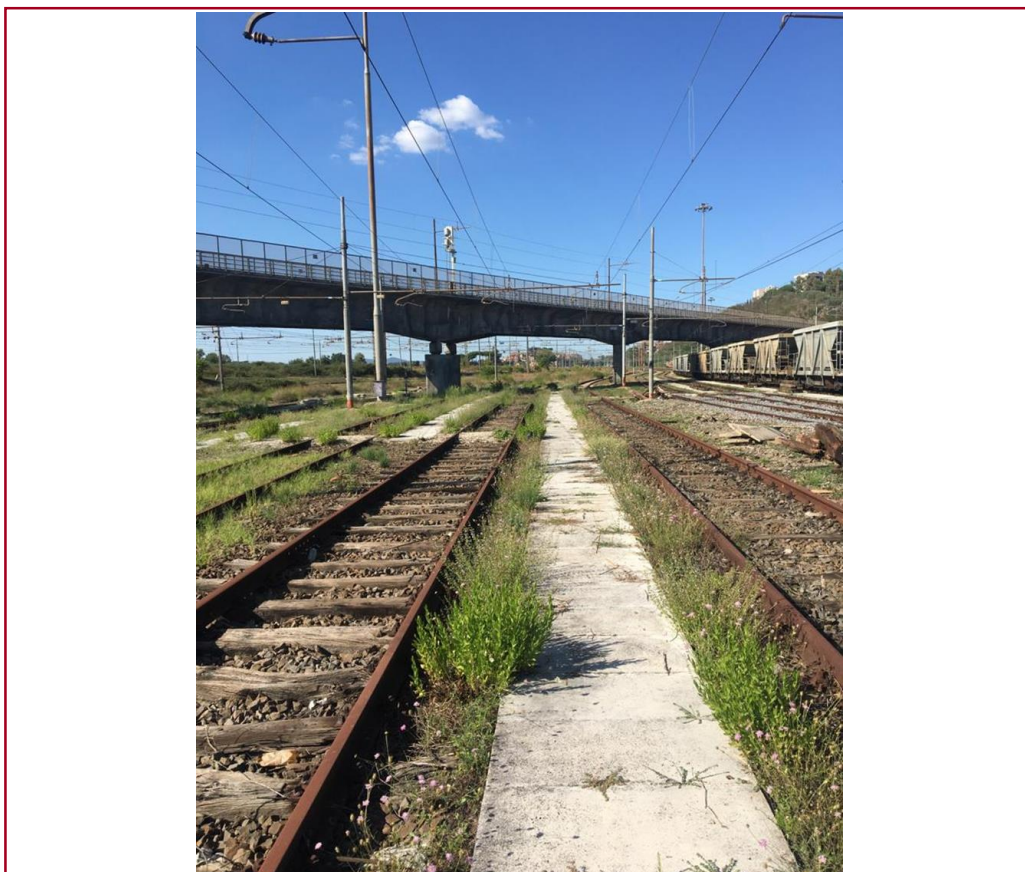
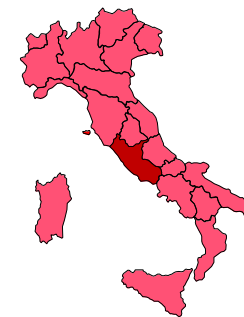


SUPERFICIE [MQ]		5700
ACCESSO STRADALE		sì
BINARI	Numero	4
	Lung. Max [m]	300
UTENZE	Idriche	sì
	Elettriche	sì
FUNZIONE		Composizione/scomposizione, sosta e ricovero di materiale rotabile

Note: Scadenza bando 10/07/2018, area non assegnata
Disponibile a richiesta

Aree Attrezzate con procedure di gara già espletate

Roma Smistamento (RM)

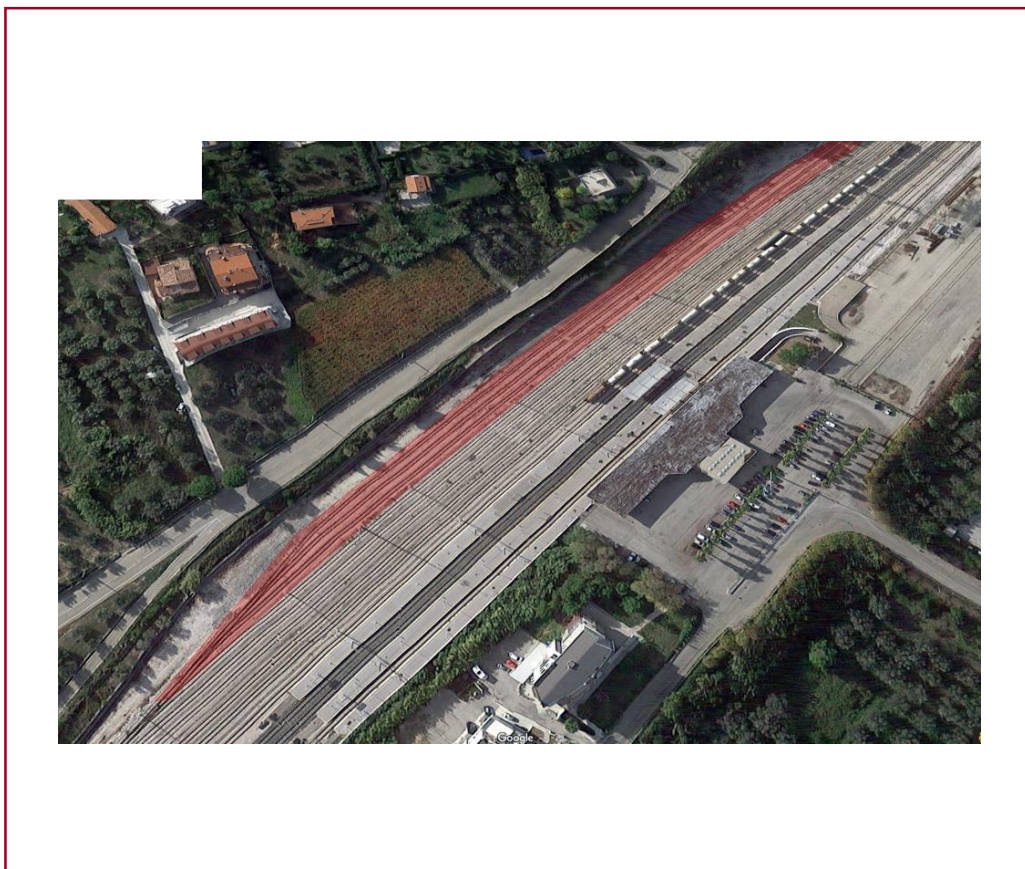
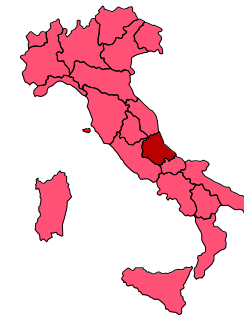


SUPERFICIE [MQ]		9000
ACCESSO STRADALE		no
BINARI	Numero	3
	Lung. Max [m]	654
UTENZE	Idriche	no
	Elettriche	no
FUNZIONE		Composizione/scomposizione, sosta, ricovero e deposito di materiale rotabile

Note: Scadenza bando 10/07/2018, area non assegnata
Disponibile a richiesta

Aree Attrezzate con procedure di gara già espletate

Vasto San Salvo (CH)

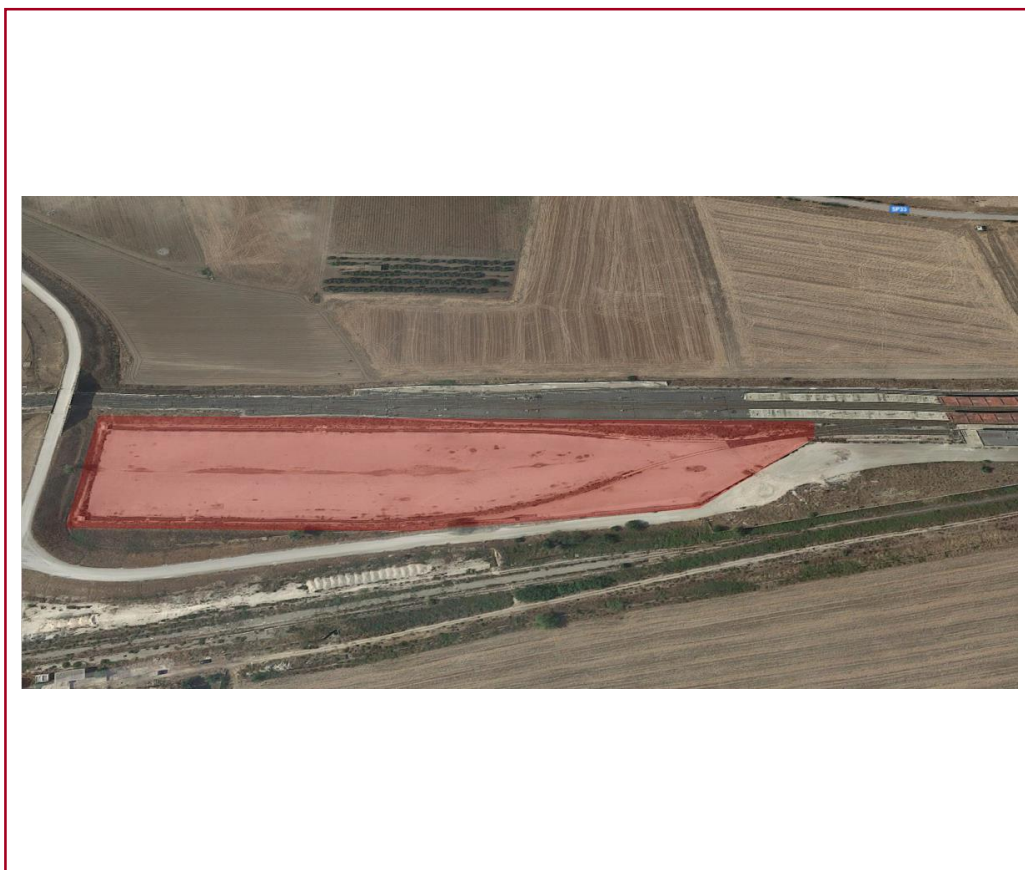
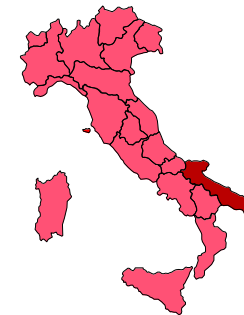


SUPERFICIE [MQ]		16000
ACCESSO STRADALE		sì
BINARI	Numero	3
	Lung. Max [m]	200
UTENZE	Idriche	no
	Elettriche	no
FUNZIONE		Carico/scarico merci; sosta e ricovero di materiale rotabile

Note: Scadenza bando 19/07/2019, area non assegnata
Disponibile a richiesta

Aree Attrezzate con procedure di gara già espletate

Apricena (FG)



SUPERFICIE [MQ]		20000
ACCESSO STRADALE		sì
BINARI	Numero	2
	Lung. Max [m]	330
UTENZE	Idriche	no
	Elettriche	no
FUNZIONE		Carico/scarico merci

Note: Scadenza bando 19/07/2019, area non assegnata
Disponibile a richiesta