



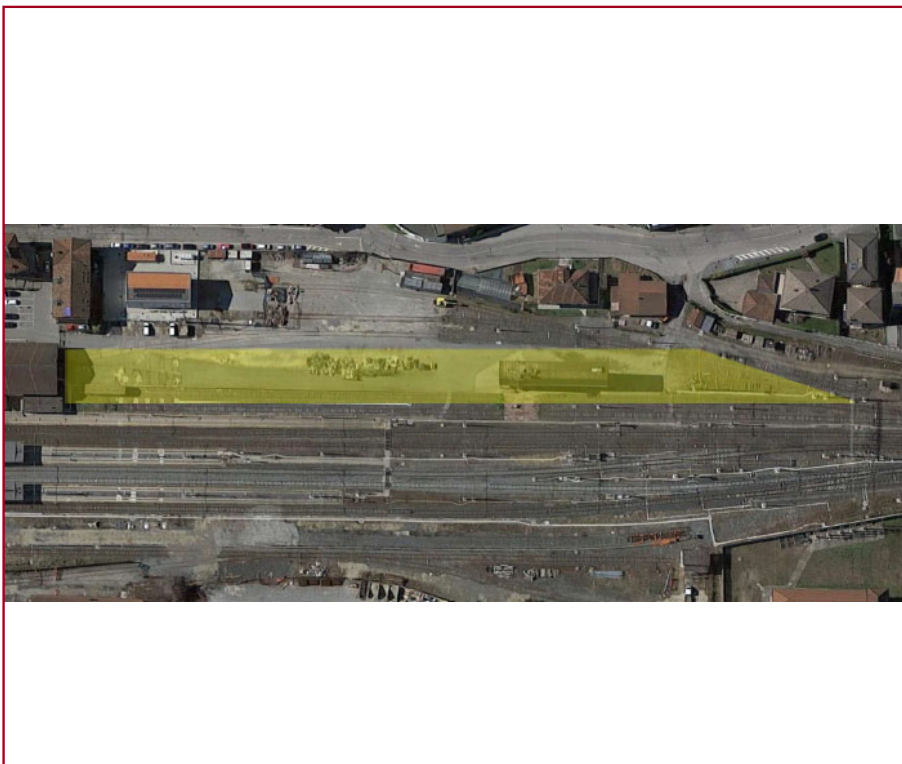
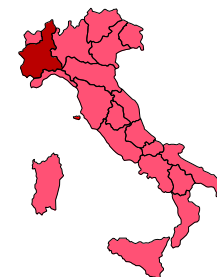
## Impianti di servizio con previsione di dismissione/riconversione

Prospetto Informativo Rete 2026 - Par. 2.6 – aggiornamento aprile 2026



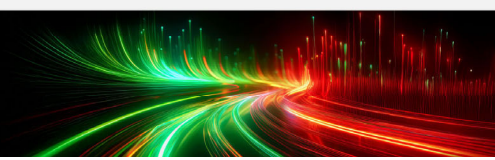
# Impianti di servizio con previsione di dismissione/riconversione

Carmagnola (TO)



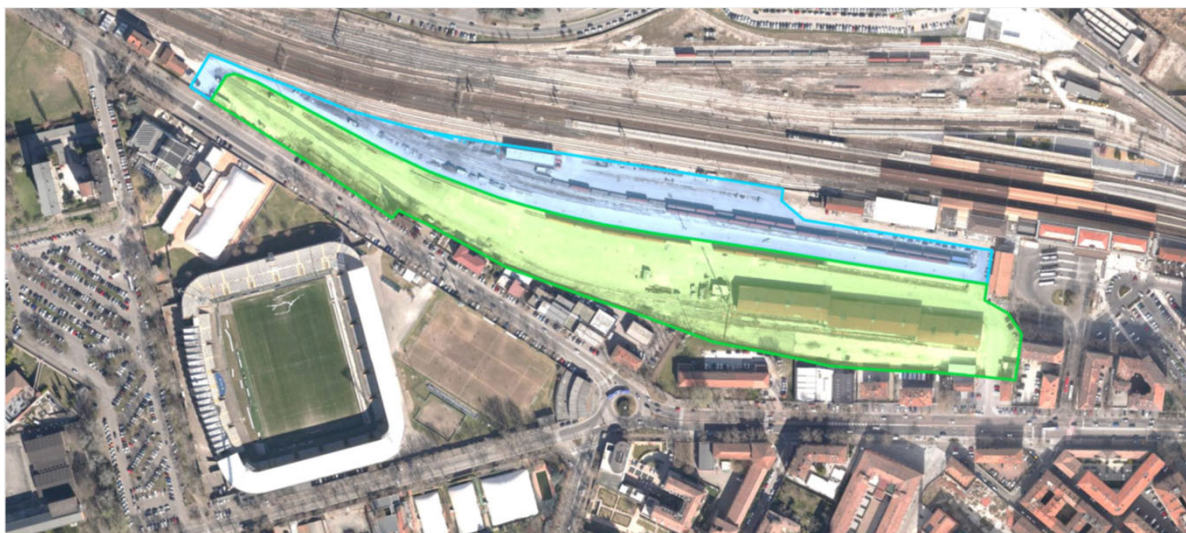
<b>SUPERFICIE [MQ]</b>		<b>5000</b>
<b>ACCESSO STRADALE</b>		si
<b>BINARI</b>	<b>Numero</b>	2
	<b>Lung. Max [m]</b>	270
<b>UTENZE</b>	<b>Idriche</b>	no
	<b>Elettriche</b>	si
<b>FUNZIONE</b>		scarico cereali

Note: ex punto determinato da dismettere dopo l'attivazione del nuovo raccordo e da destinare per attività legate alla manutenzione



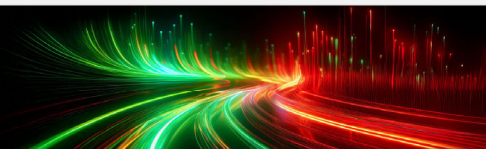
# Impianti di servizio con previsione di dismissione/riconversione

Modena



<b>SUPERFICIE [MQ]</b>		<b>30000</b>
<b>ACCESSO STRADALE</b>		sì
<b>BINARI</b>	<b>Numero</b>	6
	<b>Lung. Max [m]</b>	285
<b>UTENZE</b>	<b>Idriche</b>	no
	<b>Elettriche</b>	no
<b>FUNZIONE</b>		Carico/scarico merci; manutenzione rotabili

Note: Scalo RFI da dismettere nell'ambito del Protocollo d'Intesa per la valorizzazione e riqualificazione delle aree dello scalo merci e delle aree esterne della stazione di Modena e l'espansione del polo logistico di Marzaglia (2022). Sono in corso interlocuzioni tra i sottoscrittori del Protocollo per ridefinire le modalità di cessione dell'area.



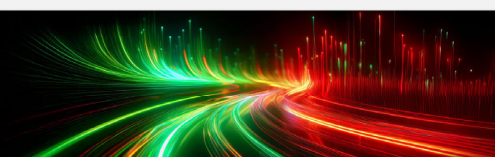
# Impianti di servizio con previsione di dismissione/riconversione

Faenza (RA)



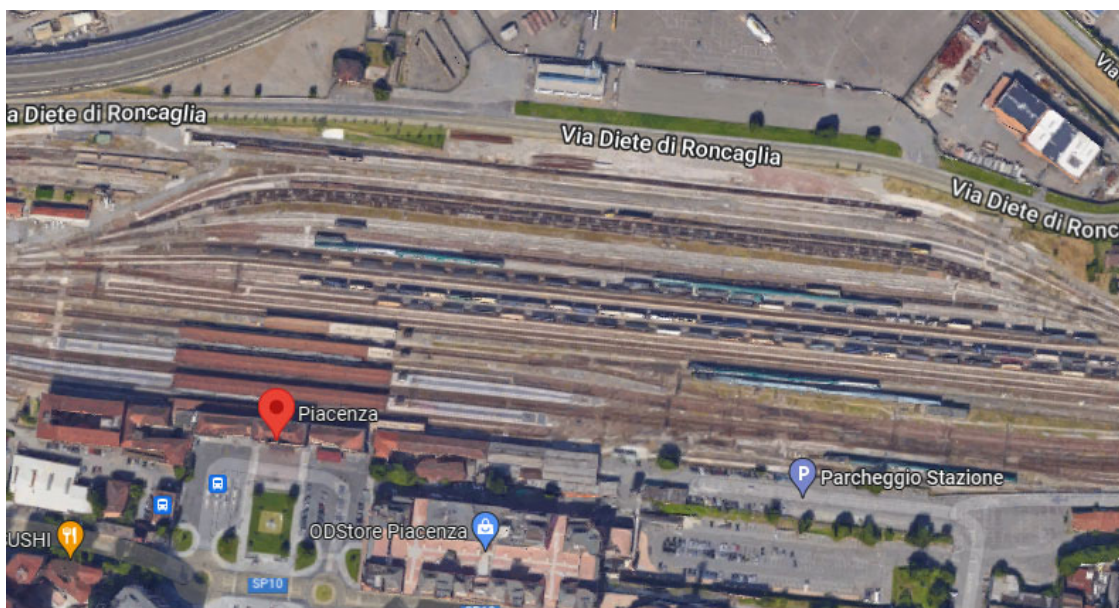
<b>SUPERFICIE [MQ]</b>		<b>30000</b>
<b>ACCESSO STRADALE</b>		sì
<b>BINARI</b>	<b>Numero</b>	6
	<b>Lung. Max [m]</b>	285
<b>UTENZE</b>	<b>Idriche</b>	no
	<b>Elettriche</b>	no
<b>FUNZIONE</b>		Carico/scarico merci; manutenzione rotabili

Note: Scalo RFI da dismettere ambito Protocollo di Intesa per la *Rigenerazione urbana e trasformazione delle aree dell'attuale scalo merci della stazione di Faenza*. Sottoscrittori: COMUNE DI FAENZA, FS SISTEMI URBANI, RFI, FS Spa (18/06/2020).



# Impianti di servizio con previsione di dismissione/riconversione

Piacenza



<b>SUPERFICIE [MQ]</b>		<b>30000</b>
<b>ACCESSO STRADALE</b>		sì
<b>BINARI</b>	<b>Numero</b>	6
	<b>Lung. Max [m]</b>	285
<b>UTENZE</b>	<b>Idriche</b>	no
	<b>Elettriche</b>	no
<b>FUNZIONE</b>		Carico/scarico merci; manutenzione rotabili

Note: Binario di Scalo RFI da dismettere ambito Protocollo per la rigenerazione urbana e la trasformazione in hub intermodale dell'ambito di stazione e per la realizzazione del nuovo hub del ferro in zona Le Mose. Sottoscrittori: MIT, REGIONE EMILIA-ROMAGNA, COMUNE DI PIACENZA, RFI, FS Sistemi Urbani (19/07/2024).

